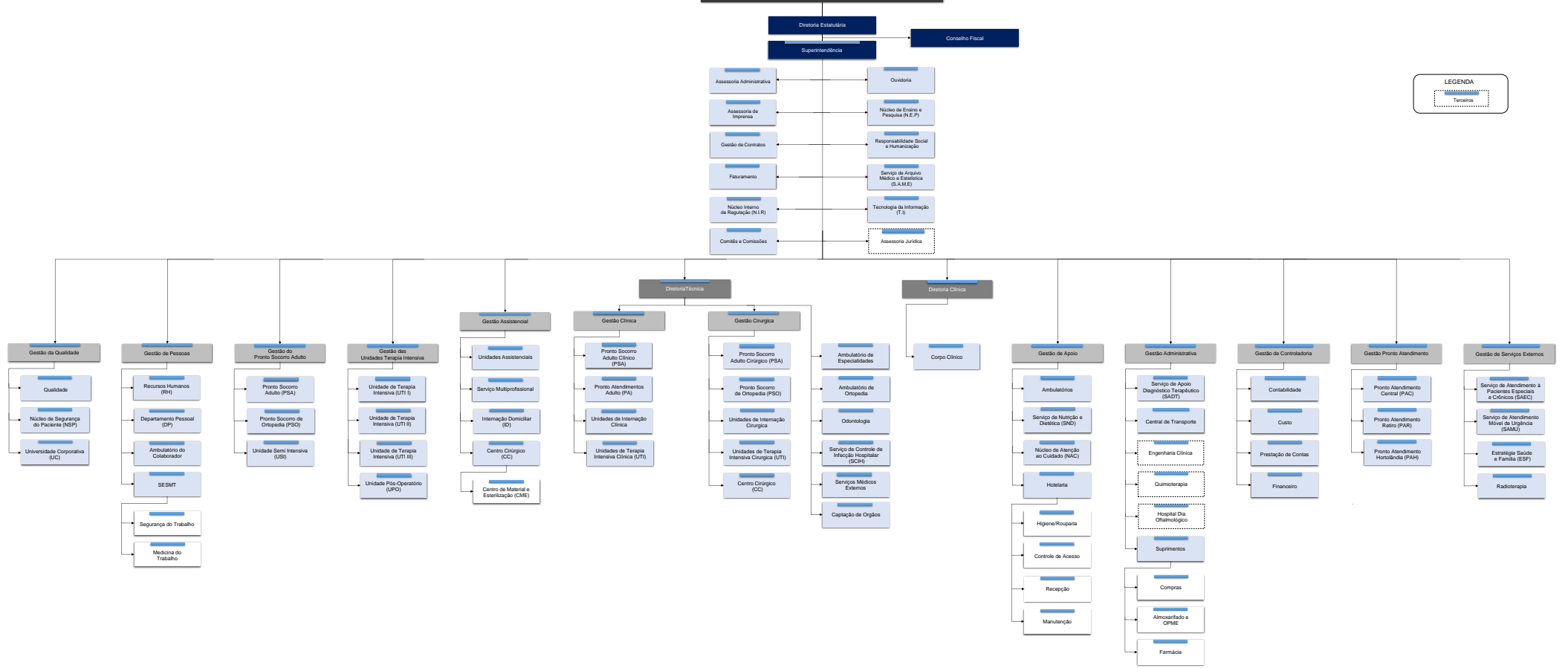


# ORGANOGRAMA

## ESTRUTURA ORGANIZACIONAL



LEGENDA  
 --- Técnico

**Aprovaadores:**  
 Matheus Siqueira Gomes  
 Superintendente

Frederico Michelino de Oliveira  
 Diretor Clínico

Izandro Regis de Brito  
 Diretor Técnico